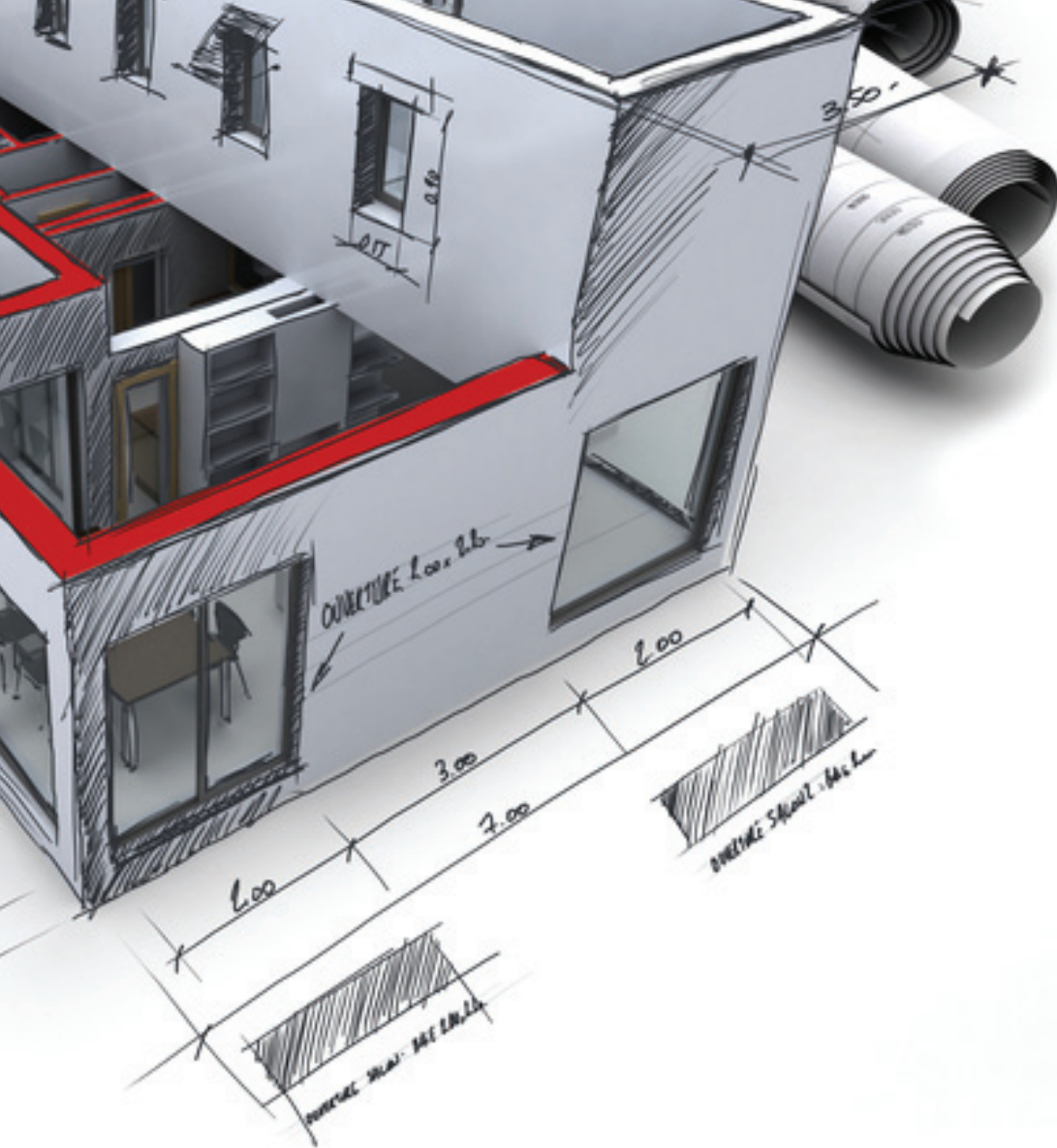




 **PLUS**
STAVEBNÍ FIRMA

LOGOMANUÁL



Logo STAVEBNÍ FIRMY PLUS s.r.o. tvoří dvě střechy, které poukazují na zaměření firmy, která se zabývá stavebnictvím a v regionu zastupuje jedno z předních míst. Vizual je doplněn názvem firmy. Barevnost byla zvolena tak, aby byla zachována výraznost a v neposlední řadě i barevná logika stavebních materiálů - červená znázorňuje barvu cihel a šedivá barvu betonu. Prioritou byla výraznost, dobrá čitelnost a zapamatovatelnost grafického vizuálu.

Tento grafický manuál slouží jako závazná norma pro použití logotypu a tvorbu jednotného vizuálního stylu společnosti STAVEBNÍ FIRMA PLUS s.r.o.

Logotyp není povoleno znovu konstruovat, překreslovat a jinak graficky či konstrukčně upravovat jeho podobu.

Změny podoby loga, jeho barev a prvků v jejich proporcích, velikosti, umístění a kombinaci barev jsou zakázány.

LOGO

Konstrukční síť a ochranná zóna	7
Barevná varianta loga	9
Černobílá varianta loga	11
Přípustné barevné varianty loga	13
Zjednodušená varianta loga	15
Zakázané modifikace loga	17

FIREMNÍ PÍSMO 19**TISKOVINY**

Vizitky	21
Hlavičkový papír	23
Složka A4	25
Dopisní obálky	27

E-MAIL 29**RAZÍTKA** 31**REKLAMNÍ PŘEDMĚTY** 33**FIREMNÍ ODĚVY** 35**FIREMNÍ VOZY** 39



Konstrukční síť slouží pouze k orientaci a logo se nesmí v běžném použití podle sítě překreslovat. Rozkres slouží pro případ nutnosti rekonstrukce značky ve chvíli, kdy zdrojový soubor nelze použít (např. při aplikaci loga na zed).

Ochranná zóna logotypu vyjadřuje prostor v jeho bezprostřední blízkosti, který ho chrání před nežádoucími vlivy jiných grafických elementů. Tato zóna definuje odstup logotypu od ostatních grafických prvků, se kterými se logo na stránce nachází. Z nákresu výše je patrný princip a konstrukce zóny, která platí pro všechny verze logotypu.



ČERVENÁ

C 0 **M** 100 **Y** 100 **K** 10

R 187 **G** 30 **B** 16

HEX #bb1e10

PANTONE 1797 C

RAL 3020

ORACAL 326 signální červená



ŠEDÁ

C 0 **M** 2 **Y** 0 **K** 68

R 79 **G** 83 **B** 88

HEX #4f5358

PANTONE Cool Gray 11 C

RAL 7015

ImagePerfect IP 5700 - 5707

Graphite Gloss

Logotyp je tvořen dvěma základními barvami, které je zakázáno upravovat či modifikovat. Spolu s písmem jsou základním prvkem identifikace společnosti a jejich nesprávným použitím můžete narušit vizuální jednotu celého systému.

ČERNOBÍLÁ VARIANTA LOGA



černá verze



negativní verze

Černobílá podoba loga je určena pro případy, kdy není možné z technických nebo estetických důvodů použít variantu barevnou. Na různorodém barevném podkladu používáme VŽDY černou nebo negativní verzi loga.

PŘÍPUSTNÉ BAREVNÉ VARIANTY LOGA



bílé provedení



stříbrné provedení

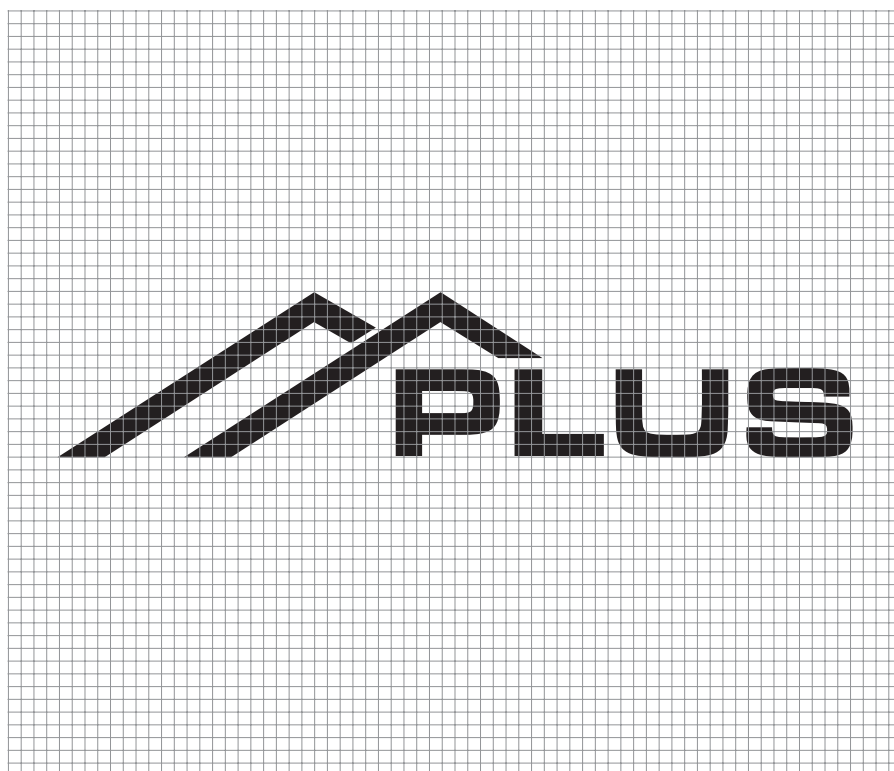


barevné provedení



černé provedení na velmi světlém podkladu

Pokud potřebujeme logo použít na barevném podkladu, preferujeme bílé nebo stříbrné provedení. Pokud je nutné značku umístit na velmi světlý jednobarevný podklad a není možné použít plnobarevnou variantu, tak z hlediska co nejlepší čitelnosti zvolíme logo v černém provedení. Vždy dbáme na dobrou čitelnost.



Tato varianta loga se používá tam, kde z technických důvodů nelze použít plnou verzi loga, např. světelná reklama, firemní oděvy - realizace strojovou výšivkou nebo tam, kde by doplňkový text nebyl dobře viditelný.

ZAKÁZANÉ MODIFIKACE LOGA



Změny podoby loga, jeho barev a prvků v jejich proporcích, velikost, umístění a kombinace barev jsou zakázány, neboť narušují jednotný vizuální styl společnosti.



Microgramma Extended Bold

(Font zde byl, oproti svému originálnímu zobrazení, o 7% navýšen).

Microgramma Extended Regular

(Font byl zesílen konturou o síle 0,5 b.).

Microgramma Extended Bold

ABCDEFGHIJKLMNOPQRSTUVWXYZ
abcdefghijklmnopqrstuvwxyz
1234567890

Microgramma Extended Regular

ABCDEFGHIJKLMNOPQRSTUVWXYZ
 abcdefghijklmnopqrstuvwxyz
 1234567890

Myriad Pro Light

ABCDEFGHIJKLMNOPQRSTUVWXYZ
 abcdefghijklmnopqrstuvwxyz
 1234567890

Arial

ABCDEFGHIJKLMNOPQRSTUVWXYZ
 abcdefghijklmnopqrstuvwxyz
 1234567890

Vizuální identitu výrazně utváří písmo rodiny Microgamma Extended, v řezu regular a bold. Toto písmo se používá výhradně na nadpisy a hlavní obsahová sdělení. Jako doplňkový font se používají písma Myriad Pro Light, viz kapitola ostatní tiskoviny a písmo Arial, které slouží k vyplňování elektronických šablon v prostředí kancelářských aplikací (e-mail, webová prezentace, atd.). Bylo vybráno pro svou snadnou dostupnost na všech verzích OS Windows. Písmo Arial by mělo být používáno pro veškerou elektronickou komunikaci.

TISKOVINY - VIZITKY OBOUSTRANNÉ



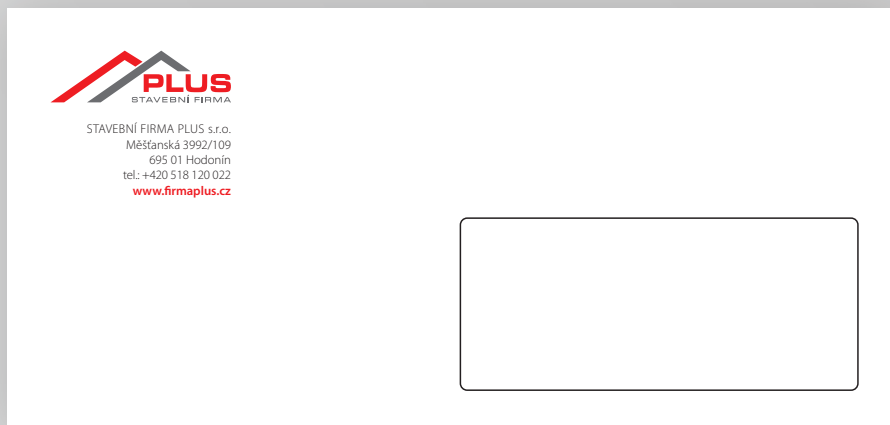
TISKOVINY - HLAVIČKOVÝ PAPÍR



TISKOVINY - SLOŽKA A4



TISKOVINY - DOPISNÍ OBÁLKY



Obálka DL

s okýnkem
bez okýnka

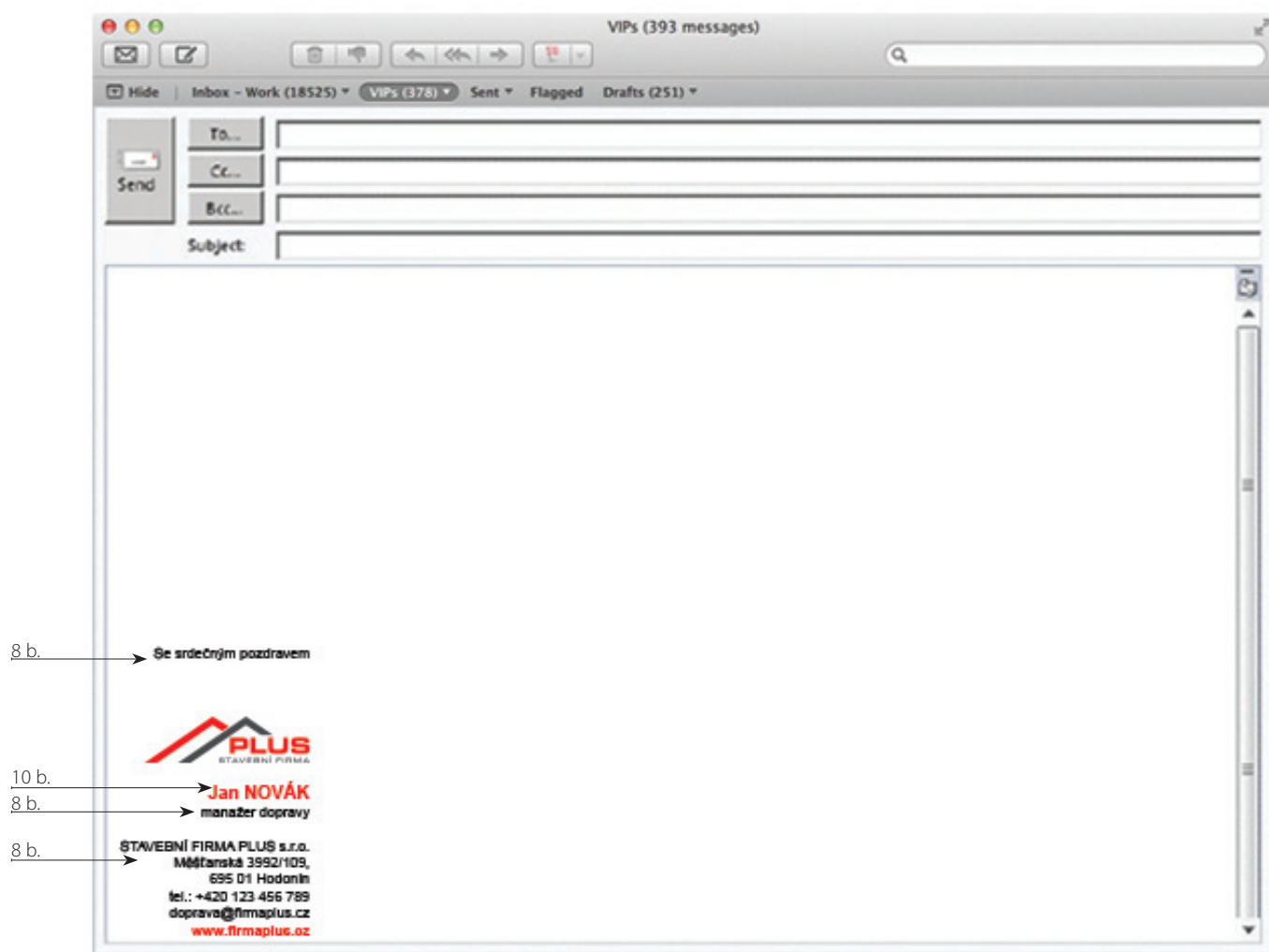


Obálka C5



Obálka C4

E-MAILOVÁ HLAVIČKA



V prostředí kancelářských aplikací (e-mail, webová prezentace, atd.) se používá font Arial, který slouží k vyplňování elektronických šablon. Byl vybráno pro svou snadnou dostupnost na všech verzích OS Windows. Písmo Arial by mělo být používáno pro veškerou elektronickou komunikaci.



PLUS
STAVEBNÍ FIRMA PLUS s.r.o.
Měštanská 3992/109, 695 01 Hodonín
IČ: 26285363, DIČ: CZ26285363
tel.: 518 120 022 www.firmaplus.cz

Colop printer 30
18 x 47 mm

1 **PLUS**
STAVEBNÍ FIRMA PLUS s.r.o.
Měštanská 3992/109, 695 01 Hodonín
IČ: 26285363, DIČ: CZ26285363
tel.: 518 120 022 www.firmaplus.cz

Colop printer 40
23 x 59 mm

2 **PLUS**
STAVEBNÍ FIRMA PLUS s.r.o.
Měštanská 3992/109, 695 01 Hodonín
IČ: 26285363, DIČ: CZ26285363
tel.: 518 120 022 www.firmaplus.cz

REKLAMNÍ PŘEDMĚTY



- propisky
- potisk oboustranný sítotisk
 - laserové gravírování



- zapalovač
- laserové gravírování
 - sítotisk

FIREMNÍ ODĚVY



čepice
- strojová výšivka



polokošile
- strojová výšivka



trička
- polyflex
- sítotisk

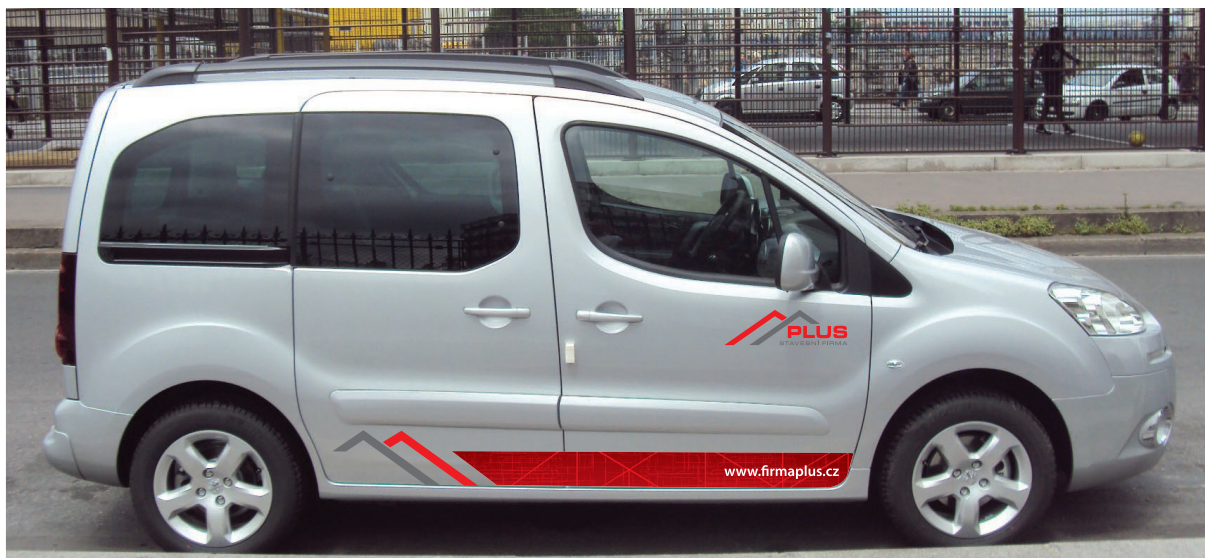


pracovní oděv
- sítotisk
- polyflex

FIREMNÍ VOZY - OSOBNÍ AUTA



FIREMNÍ VOZY - OSOBNÍ AUTA



FIREMNÍ VOZY - UŽITKOVÉ



PLUS
STAVEBNÍ FIRMA

STAVEBNÍ FIRMA PLUS s.r.o.
www.firmaplus.cz

