





STAVEBNÍ FIRMA PLUS s. r. o. © 2024, [www.firmaplus.cz](http://www.firmaplus.cz)

STAVEBNÍ FIRMA PLUS

PIVOVAR LEDNICE

# VZNIK PRVNÍHO LEDNICKÉHO PIVOVARU PIVOVAR LEDNICE



# PIVOVAR LEDNICE

Historicky první pivovar v Lednici vznikl rekonstrukcí stávajícího polyfunkčního domu bývalé pošty. Na jeho místě byla v roce 2022 dokončena provozovna pivovaru s restaurací, wellness, pivní lázně a bytové apartmány.

Objekt se nachází v srdci obce Lednice, kde zaujímá důležité místo v lokální urbanistické struktuře. Je součástí dvou budov a navazuje na již dokončenou rekonstrukci resortu Eisgrub Lednice. Při úpravách byla klíčová pozornost věnována architektonickému vzhledu, urbanistickým detailům a dispozičnímu uspořádání s ohledem na tradiční charakter okolí. Důraz byl kladen také na využívání nejmodernějších materiálů a technologií. Budova je rozčleněna na obytnou část s dvěma mezonetovými byty a část provozní - wellness a pivní lázně, restaurace s kuchyní, sál pivnice a zařízení minipivovaru.

## PARAMETRY STAVBY

Termín výstavby 01/2021 - 05/2022

Zastavěná plocha 266 m<sup>2</sup>

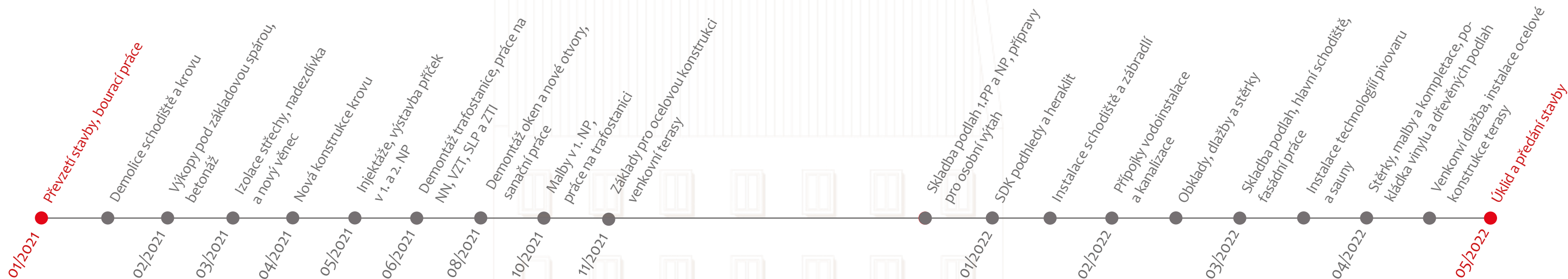
2 nadzemní podlaží a obytné podkroví a 2 podzemní podlaží

Obestavěný prostor 4639 m<sup>3</sup>

ZA KVALITNĚ ODVEDENOU PRÁCI PATŘÍ CELÉMU  
REALIZAČNÍMU TÝMU VELKÉ DÍKY.

Josef ANOVČÍN  
výkonný ředitel SFP

Aleš SELUCKÝ  
hlavní stavbyvedoucí



Příběh Pivovaru Lednice začíná!

Některé napadá otázka, proč pivovar v místě, které je spojeno zejména s dobrým vínem. Historicky dle dostupných záznamů pivovar v Lednici nikdy neexistoval, přesto je obec s pivem nepřímo propojena.

Až do roku 1945 užívala obec oficiálního názvu Eisgrub, z němčiny jej lze přeložit jako „ledová jáma“. To pravděpodobně proto, že v zimních měsících zamrzaly rozsáhlé vodní plochy slepých ramen v proláclině řeky Dyje, kde se teplota držela vždy o několik stupňů níže.

A právě z „ledových jam“ byl těžen led, který místní uskladňovali ve sklepech, aby jím mohli hospodšit v letních měsících chladit lahodný, zlatavý mok.





Slavnostního poklepání se účastnili zakládající  
společníci Pivovaru Lednice (zleva):

Mojmír Baroň

Jiří Vopava

Pavel Kotásek

Josef Anovčín

Jiří Šetina

Aleš Trnečka

Lukáš Witala

Bourací práce, které daly vzniknout hlavnímu prostoru restaurace. Na fotografii vpravo jsou zachyceny přípravy na nové schodiště, které je společným prostorem obou částí resortu a pivnice.





Pohled na část pivovaru, která byla následně propojena se stávajícím resortem. Stavební úpravy počítaly se změnou tvaru střechy na sedlovou. Ve střešní rovině směrem do ulice je navržena terasa podkrovní bytové jednotky.

Původní střecha byla rozebrána, následně byl prostor nadstaven a obehnán novým věncem včetně konstrukce krovu. Došlo tak ke změně tvaru střechy na sedlovou s vyzděnými štítovými stěnami, převyšujícími střešní rovinu.





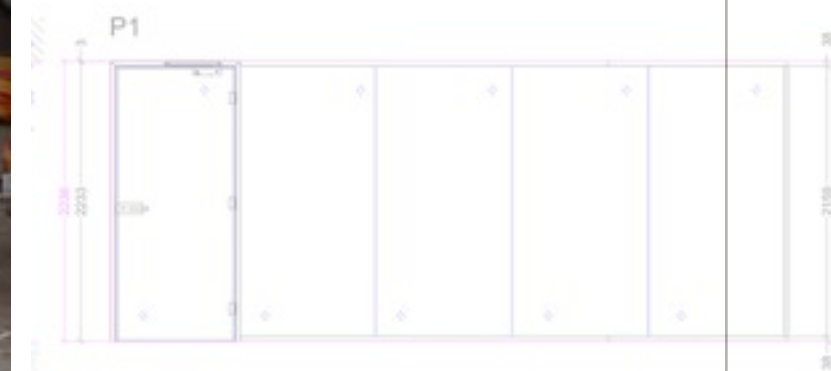
Hlavní prostor provozní části objektu byl koncipován tak, aby zde vznikla restaurace s kuchyní a otvorem v podlaze. Ten sloužil k umístění varny pivovaru a částečně tak zasahuje i do prostoru. Hosté tak mohou sledovat proces vaření piva přímo „od stolu“.

Technologie pivovaru musela být instalována vybou-  
ranou částí boční stěny objektu ještě před instalací  
schodiště.





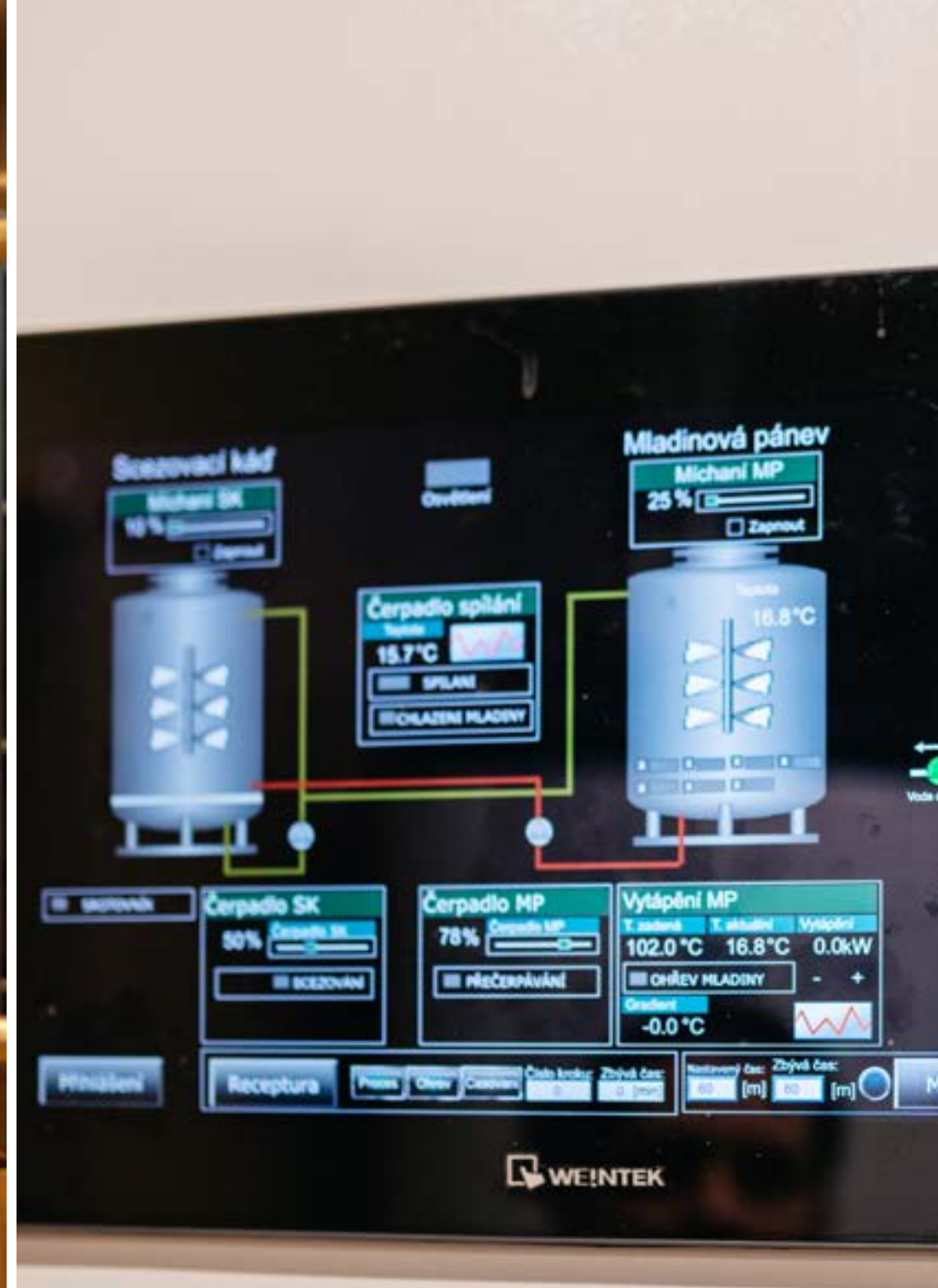
Podhledy tvoří akustické dřevo-vláknité panely, které zakrývají rozvody elektřiny a vzduchotechniky. Ve 2. NP je umístěna bezrámová konstrukce o rozměrech 5,4 x 2,2 m s bezpečnostním sklem.



Oltář je osazen cortenovými pláty  
s palenými prvky typickými pro design pivovaru.

PIVOVAR  
LEDNICE





Restaurační minipivovar je vybaven troj nádobovou varnou o operačním objemu 1100 litrů. K dispozici má 4 CK tanky na 1100 l, 3 o objemu 2200 l a 6 ležáckých tanků na 2000 l. V nabídce má hlavně český ležák doprovázený speciály amerického stylu.

Součástí prostoru restaurace je varná souprava, která je tvořena muto-mladinovou pánví a scezovací kádí, obě o objemu 1 300 litrů.







PIVOVAR  
LEDNICE

L



Pohled na dokončenou stavbu včetně dvoupatrové terasy, která signifikantně kopíruje tvar budovy pivovaru.



**Generální dodavatel:**  
STAVEBNÍ FIRMA PLUS s.r.o.  
Měšťanská 3992/109  
695 01 Hodonín  
IČ 26285363

PIVOVAR  
LEDNICE

PIVOVAR LEDNICE s.r.o.  
Břeclavská 348  
691 44 Lednice  
IČ 09550470



Komplex Resort Eisgrub a Pivovar Lednice získal ocenění v soutěži Stavba Jihomoravského kraje v kategorii Stavby občanské vybavenosti.



Aktuální dění v Pivovaru Lednice můžete sledovat na webových stránkách.

STAVEBNÍ FIRMA PLUS je spolehlivým partnerem a generálním dodavatelem staveb již od roku 1990.

Na svém kontě má tisíce realizovaných projektů ze segmentu občanské i průmyslové výstavby.

Společnost nabízí komplexní řešení od posouzení záměru, přes projektování, výstavbu, kolaudaci, až po záruční a pozáruční servis.

Historicky první pivovar v Lednici leží v srdci Lednicko-valtického areálu, který je zapsán na seznamu UNESCO. Součástí objektu jsou i mezonetové byty, wellness a pivní lázně, kancelář, restaurace s kuchyní, sál pivnice a dvoupatrová terasa.

Pivovar nabízí převážně spodně kvašená piva, ale i pivní speciály. Vlajkovou lodí je Lednický Ležák 11°, oblíbený díky jeho vysoké plnosti a typické chuti českého ležáku.

Architekt: Ing. Tomáš Havlíček  
Projektant: Marek Bilíček, DiS., Ing. Erika Nesnadná  
Hlavní stavbyvedoucí: Ing. Aleš Selucký  
Stavební dozor: Ing. Boris Biely

Fotografie v knize byly použity z archivu STAVEBNÍ FIRMY PLUS s.r.o.