



STAVEBNÍ FIRMA PLUS s. r. o. © 2025, www.firmaplus.cz



VÝSTAVBA VRÁTNICE A VJEZDOVÉHO PORTÁLU MONTGAS, HODONÍN

VÝSTAVBA VRÁTNICE A VJEZDOVÉHO PORTÁLU

Projekt zahrnoval novostavbu vrátnice a úpravu hlavního vjezdu do areálu společnosti Montgas. Součástí realizace byl nový vstupní portál s předpřípravou pro turnikety, brána a závora, napojení objektu na vnitroareálové sítě, úpravy oplocení a zpevněných ploch včetně navazujícího parkování.

Nová vrátnice je jednopodlažní objekt s plochou vegetační střechou, která přispívá k lepšímu mikroklimatu a hospodaření s dešťovou vodou. V okolí jsou vybudovány zpevněné plochy a parkovací místa s důrazem na ekologické řešení – dešťové vody se vsakují do terénu, areál doplňují solární carporty a nabíjecí místo pro elektromobily. Uvnitř objektu se nachází pracoviště vrátných s přijímací místností a zázemím pro každodenní provoz.

PARAMETRY STAVBY

Termín výstavby: **07/2024 - 09/2025**

Zastavěná plocha vrátnice: **69 m²**

Zpevněné plochy: **1 400 m²**

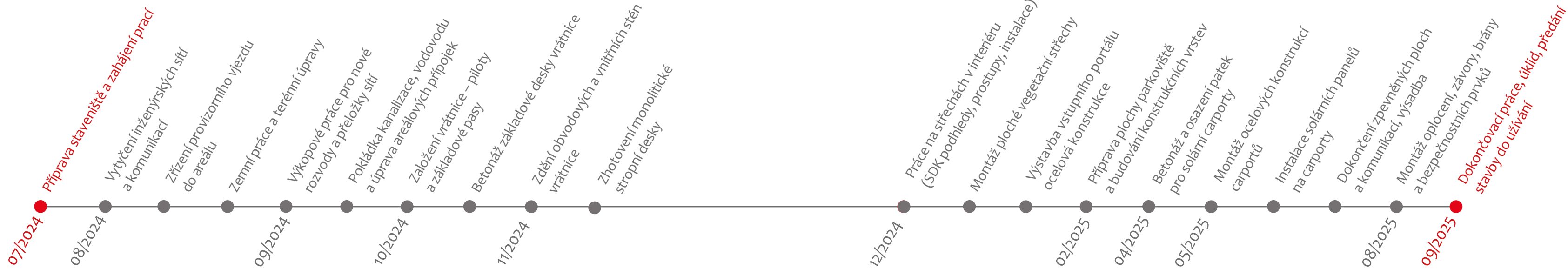
Rozměry portálu: **12,1 x 5,6 m** s výškou **4,1 m**

**ZA KVALITNĚ ODVEDENOU PRÁCI PATŘÍ CELÉMU
REALIZAČNÍMU TÝMU VELKÉ DÍKY.**

**DĚKUJEME SPOLEČNOSTI MONTGAS ZA DŮVĚRU
A MOŽNOST REALIZOVAT TUTO VÝZNAMNOU ZAKÁZKU.**

Ing. Tomáš POTRUSIL
výkonný ředitel SFP

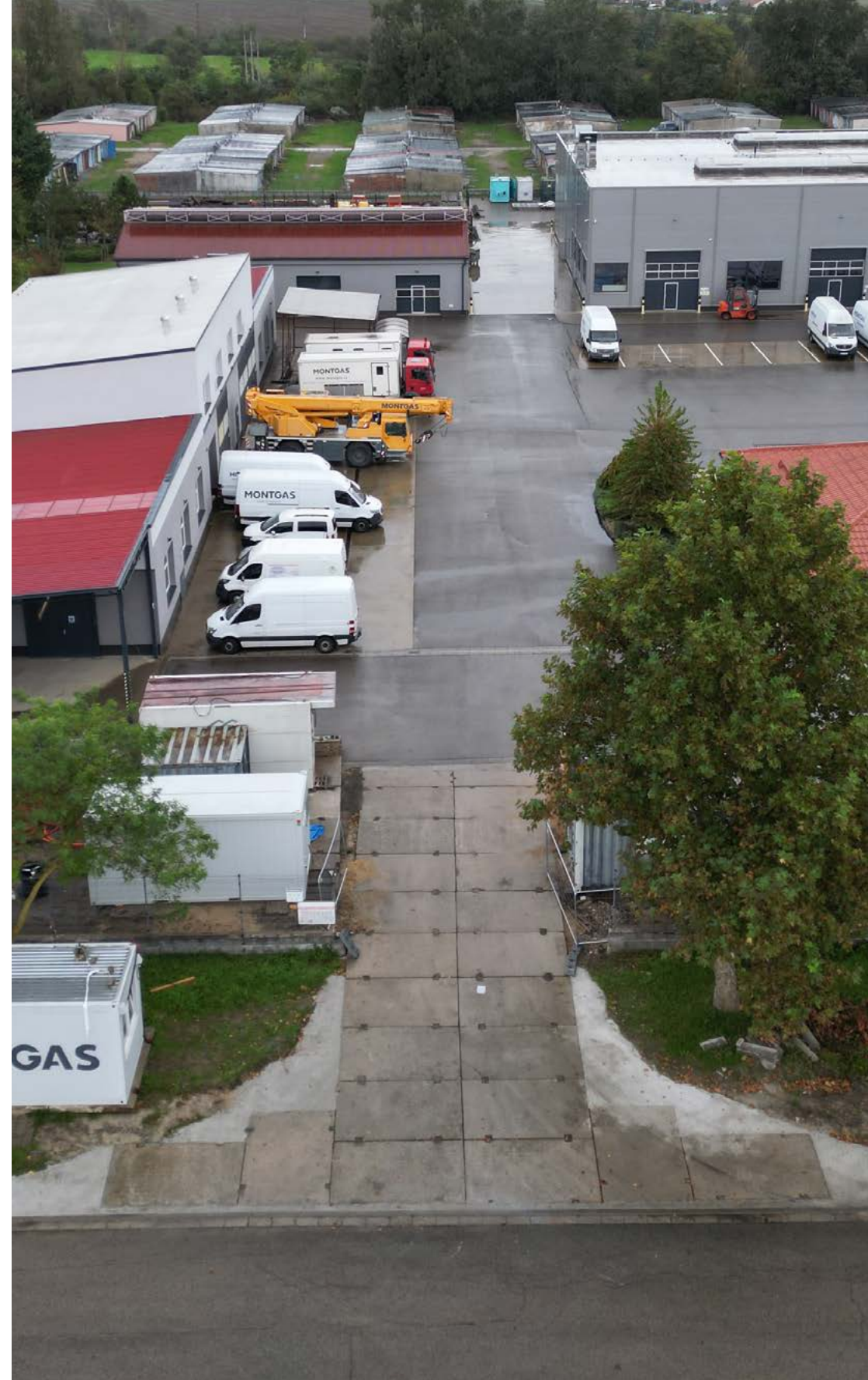
Jan POLACH
hlavní stavbyvedoucí



Pohled na místo budoucí výstavby

První etapa zahrnovala odstranění původní vrátnice, přípravu terénu a ploch.





Přeložka sítí a provizorní vjezd

V rámci přípravných prací byla provedena přeložka inženýrských sítí a byl vybudován provizorní vjezd. Ten sloužil pro dopravu do areálu po dobu výstavby nové vrátnice.

Úprava terénu a příprava podloží

Na staveništi proběhla skrývka ornice a výkopové práce pro založení nové vrátnice. Podloží bylo upraveno tak, aby bylo možné bezpečně provést základové pasy a osadit železobetonové piloty dle projektové dokumentace.





Výkopové práce a pokládka inženýrských sítí
Na staveništi proběhly zemní práce pro uložení kanalizačních a dalších areálových rozvodů. Výkopy byly osazeny potrubím, čímž vznikly podmínky pro následné založení nové vrátnice a úpravu vjezdové části areálu.

Založení stavby a první etapy zdění

Po vybetonování základové desky byly založeny obvodové zdi vrátnice z keramických tvárnic. Postupně tak začal vyrůstat půdorys budoucího objektu, který navazuje na připravené piloty a základové pasy.





Základy pro solární carporty

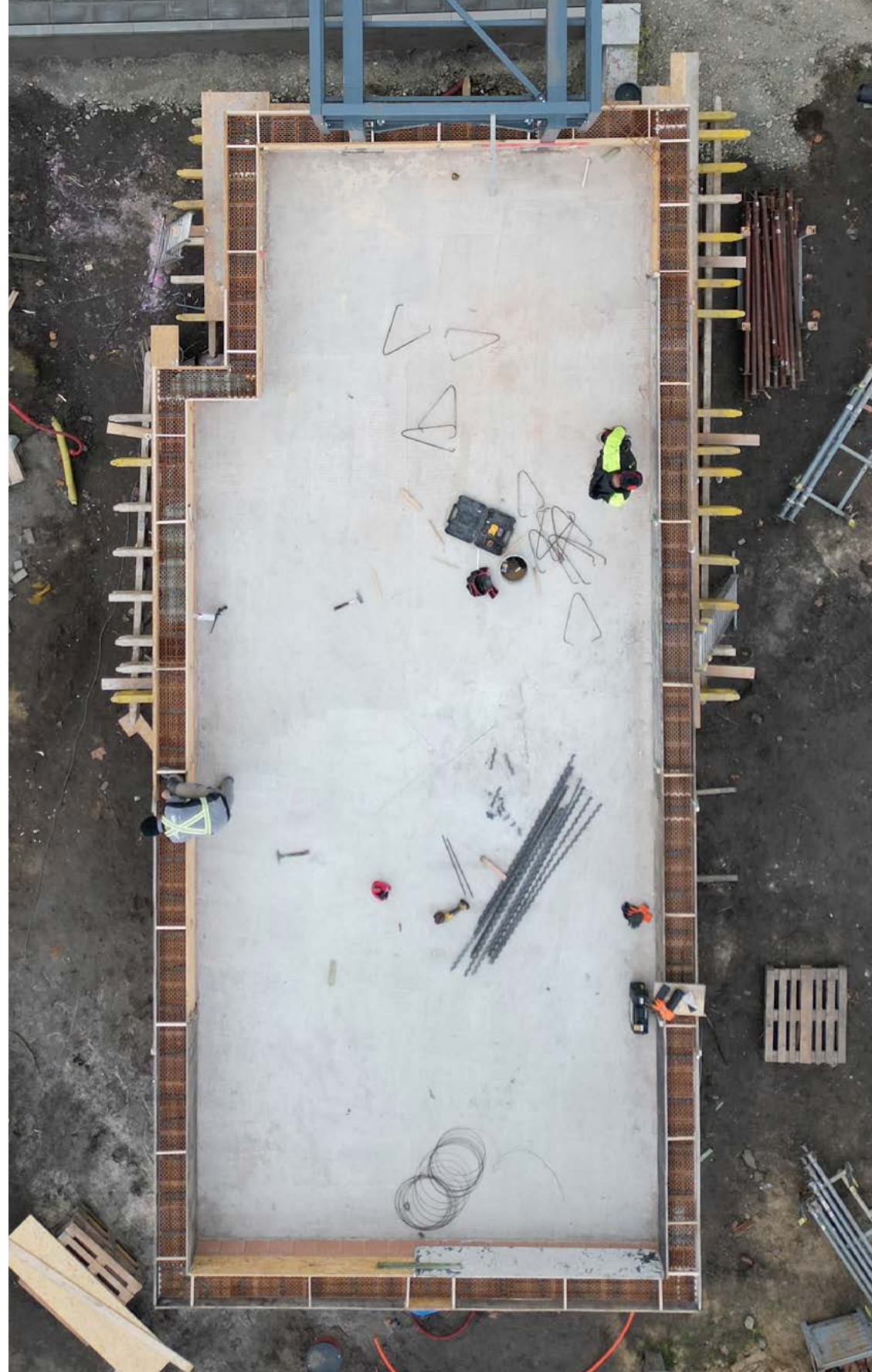
Na ploše budoucího parkoviště byly vybetonovány základové patky pro nosnou konstrukci solárních carportů. Jednotlivé pozice byly přesně vytyčeny tak, aby přístřešky bezpečně nesly konstrukci se solárními panely.

Příprava plochy pro carporty a parkovací stání

Zpevněná plocha parkoviště byla srovnána a osazena základovými patkami pro budoucí přístřešky.

Současně byly realizovány konstrukční vrstvy vozovky, které vymezily jednotlivá parkovací stání a připravily plochu pro montáž carportů.





Monolitická stropní deska a práce v interiéru
Po dokončení zdění byla zhotovena monolitická železobetonová stropní deska, která uzavřela nosnou konstrukci vrátnice.

Na dokončení stropní desky navázaly práce na stropních konstrukcích v interiéru objektu dle projektové dokumentace.

Vrátnice s portálem a připravené parkoviště

V pozadí je vidět téměř dokončená vrátnice s novým vstupním portálem, která tvoří hlavní bránu do areálu. Před ní byla vybudována plocha parkoviště s hotovými konstrukčními vrstvami a osazenými patkami pro solární carporty.





Montáž ocelové konstrukce carportů

Po dokončení plochy parkoviště byla zahájena montáž ocelových konstrukcí pro solární carporty. Nosné sloupy a rámové prvky byly postupně osazeny na připravené patky a tvořily základ pro budoucí instalaci střešních panelů.

Dokončená vrátnice a provozovaný areál

Nová vrátnice s vegetační střechou a vstupním portálem tvoří moderní vstup do areálu. Na navazujícím parkovišti jsou v provozu solární carporty, které kombinují krytá stání s výrobou elektrické energie. Stavba se tak stala plně funkční součástí každodenního provozu společnosti Montgas.









Hotová vrátnice a nový vstup do areálu

Vrátnice s moderním vstupním portálem dotvořila reprezentativní vstup do areálu společnosti Montgas. Na navazujících plochách byly dokončeny komunikace, parkování i bezpečnostní prvky, čímž se celý prostor stal plně funkčním pro každodenní provoz.



MONTGAS®

Generální dodavatel:
STAVEBNÍ FIRMA PLUS s.r.o.
Měšťanská 3992/109
695 01 Hodonín
IČ 26285363

Investor stavby:
MONTGAS, a.s.
U Kyjovky 3953/3
695 01 Hodonín
IČ 25347781

STAVEBNÍ FIRMA PLUS je spolehlivým partnerem a generálním dodavatelem staveb již od roku 1990.

Na svém kontě má tisíce realizovaných projektů ze segmentu občanské i průmyslové výstavby.

Společnost nabízí i službu Full service - komplexní řešení od posouzení záměru, přes projektování, výstavbu, kolaudaci, až po záruční a pozáruční servis.

Společnost MONTGAS, a.s. byla založena v roce 1991. Předmětem činnosti byla výstavba plynovodů, rekonstrukce a opravy stávajících plynovodních rozvodů v obcích a průmyslových areálech, servisní činnost.

V roce 1993 byla aktivita společnosti rozšířena o výrobu regulačních stanic plynu. Originálním novým řešením byl návrh osazení technologie do samonosných pórobetonových skeletů. V současnosti je společnost MONTGAS, a.s. významným výrobcem regulačních stanic plynu v ČR.

Projektant: Ing. Erika Nesnadná, STAVEBNÍ FIRMA PLUS s.r.o.
Zodpovědný projektant: Ing. Marek Hason
Hlavní stavbyvedoucí: Jan Polach
Stavbyvedoucí: Ondřej Krša
Stavební dozor: Michal Polák

V knize byly použity fotografie z archivu STAVEBNÍ FIRMY PLUS s.r.o.